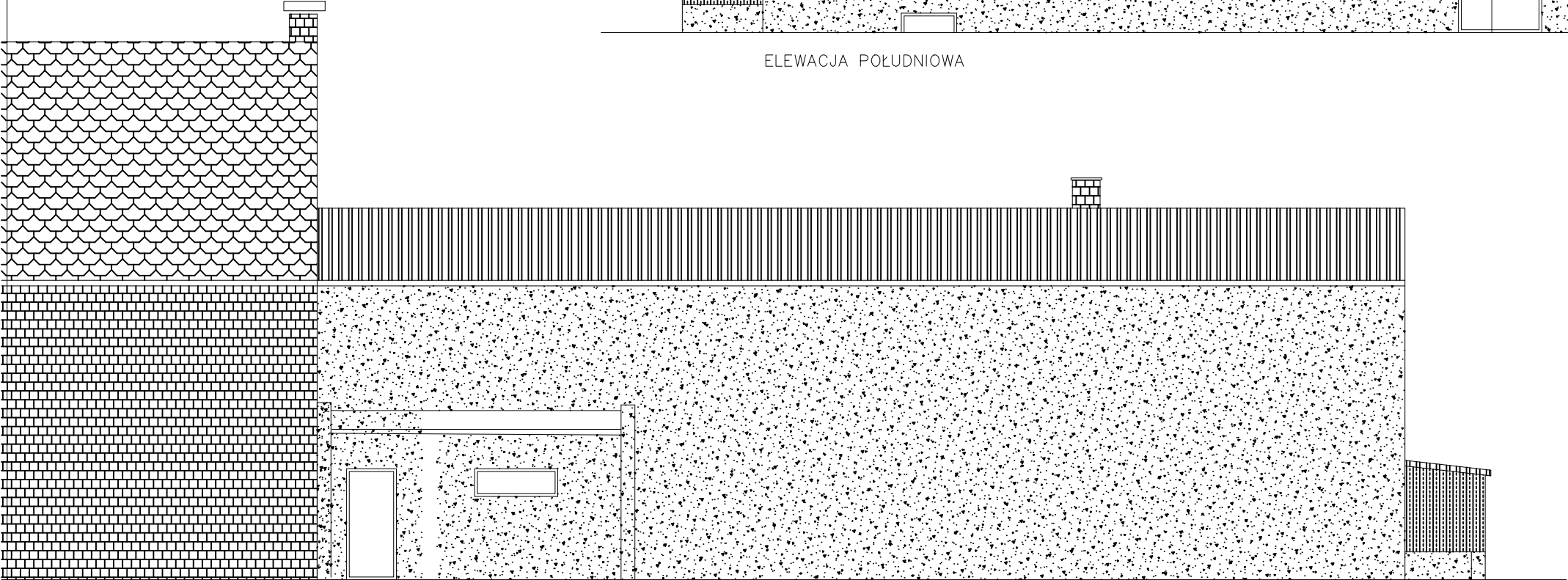


ELEWACJA POŁUDNIOWA



ELEWACJA PÓŁNOCNA

OBIEKT:	REMONT BUDYNKU ŚWETLICY WIEJSKIEJ W KRASKOWIE	SKALA: 1:100
LOKALIZACJA:	dz. nr 228/2, 225/31 k.m.1 Krasków	
BRANZA:	BUDOWLANA	
STADIUM:	INWENTARYZACJA	
INWESTOR:	Gmina Kluczbork, Katowicka 1, 46–200 Kluczbork	
OPRACOWAŁA:	mgr inż. Nina Pieńkowska	